



SACHSEN-ANHALT

Strategische Lärmkarte der 4. Runde gemäß Richtlinie 2002/49/EG

Stadt Raguhn-Jeßnitz

Planinhalt: L_{DEN} - Hauptverkehrsstraßen
in Sachsen-Anhalt mit über 3 Mio. Kfz/Jahr

Pegelbereich

L_{DEN}

- ab 55 bis 59 dB(A)
- ab 60 bis 64 dB(A)
- ab 65 bis 69 dB(A)
- ab 70 bis 74 dB(A)
- ab 75 dB(A)

Zeichenerklärung

- Gemeindegrenze
- Flurstücksgrenzen
- Gebäude
- Straße > 3 Mio. Kfz/Jahr
- Lärmschutzwand
- Brücke

Berechnungsgrundlage: BUB 2021
Berechnungshöhe: 4,00 m
Berechnungsraster: 10 m x 10 m
Gebäudemodell: EBA 2021, ALKIS
Geländemodell: DGM1, LVermGeo LSA, 2021
Quelle: Landesamt für Umweltschutz
© GeoBasis-DE/ LVermGeo LSA

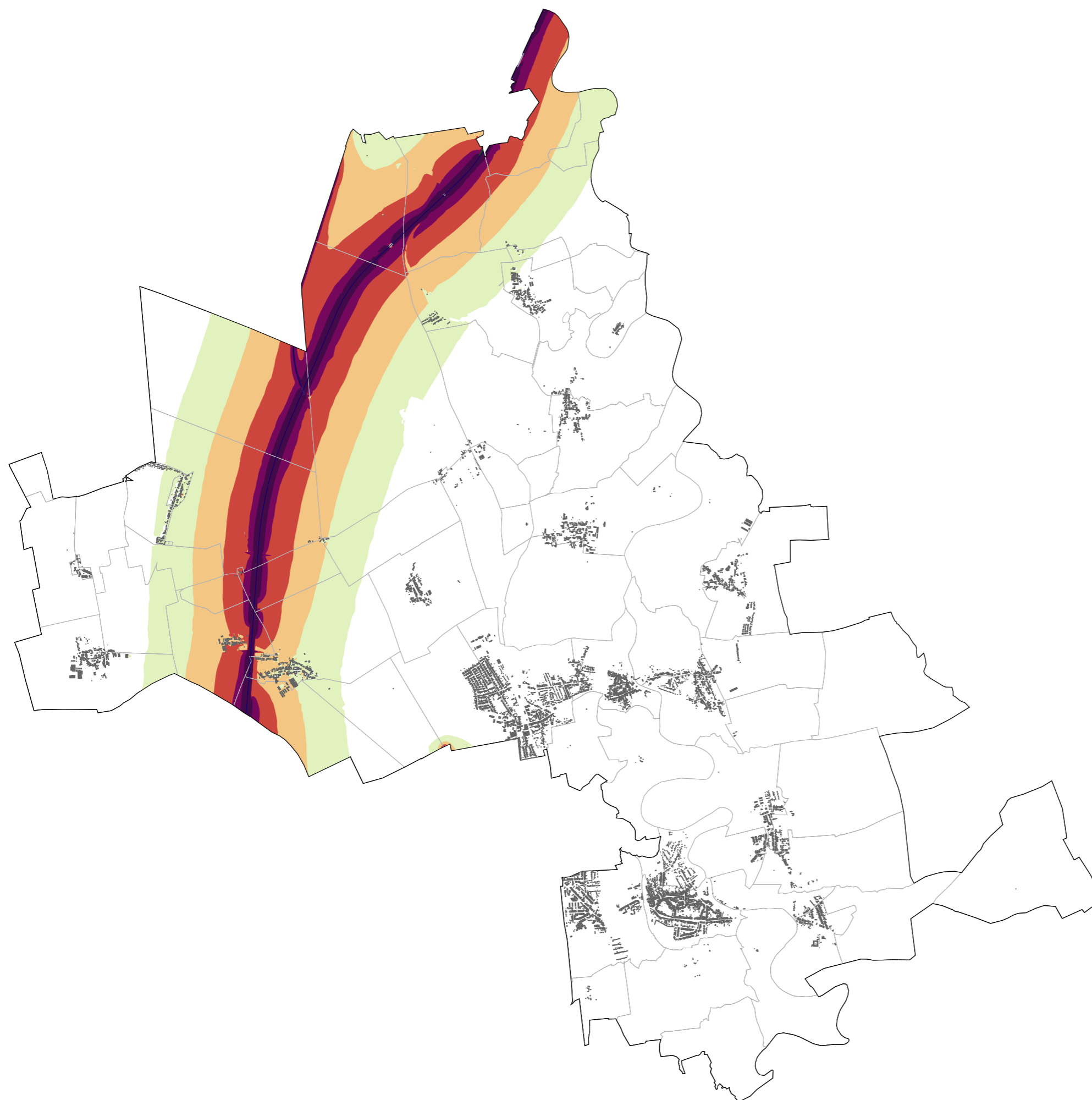
Berlin, im August 2022
im Auftrag der Stadt Raguhn-Jeßnitz

Koordinatensystem:

ETRS89 UTM-Zone 32



MÖHLER+PARTNER
INGENIEURE AG





SACHSEN-ANHALT

Strategische Lärmkarte der 4. Runde gemäß Richtlinie 2002/49/EG

Stadt Raguhn-Jeßnitz

Planinhalt: L_{Night} - Hauptverkehrsstraßen
in Sachsen-Anhalt mit über 3 Mio. Kfz/Jahr

Pegelbereich

L_{Night}

	ab 45 bis 49 dB(A)
	ab 50 bis 54 dB(A)
	ab 55 bis 59 dB(A)
	ab 60 bis 64 dB(A)
	ab 65 bis 69 dB(A)
	ab 70 dB(A)

Zeichenerklärung

	Gemeindegrenze
	Flurstücksgrenzen
	Gebäude
	Straße > 3 Mio. Kfz/Jahr
	Lärmschutzwand
	Brücke

Berechnungsgrundlage: BUB 2021
Berechnungshöhe: 4,00 m
Berechnungsraster: 10 m x 10 m
Gebäudemodell: EBA 2021, ALKIS
Geländemodell: DGM1, LVermGeo LSA, 2021
Quelle: Landesamt für Umweltschutz
© GeoBasis-DE/ LVermGeo LSA

Berlin, im August 2022
im Auftrag der Stadt Raguhn-Jeßnitz

Koordinatensystem:

ETRS89 UTM-Zone 32



MÖHLER+PARTNER
INGENIEURE AG

