

Verfahrensvermerke\*

Ergänzungsflächenutzungsplan Raguhn-Jeßnitz, zugleich 1. Änderung Flächennutzungsplan Marke

Bekanntmachung und Wissamwerden
Die Erteilung der Genehmigung des Ergänzungsflächenutzungsplanes der Einheitsgemeinde Raguhn-Jeßnitz, zugleich 1. Änderung des Flächennutzungsplanes Marke sowie die Stelle, bei der die Planung einschließlich der Zusammenfassenden Erklärung gem. § 4 (1) BauGB für jedermann auf Dauer einsehbar sind und darüber Auskunft zu erhalten ist, ist am 22.02.2019 im Amtsblatt Nr. 2/2019 der Stadt Raguhn-Jeßnitz bekannt gemacht worden.

Flächennutzungsplan Thurland
Die Erteilung der Genehmigung des Flächennutzungsplanes Thurland sowie die Stelle, bei der die Planung einschließlich der Zusammenfassenden Erklärung gem. § 4 (1) BauGB für jedermann auf Dauer einsehbar sind und darüber Auskunft zu erhalten ist, ist am 22.02.2019 im Amtsblatt Nr. 2/2019 der Stadt Raguhn-Jeßnitz bekannt gemacht worden.

Ergänzungsflächenutzungsplan Raguhn-Jeßnitz - 1. Änderung

Bekanntmachung und Wissamwerden
Die Erteilung der Genehmigung der 1. Änderung des Ergänzungsflächenutzungsplanes der Einheitsgemeinde Raguhn-Jeßnitz sowie die Stelle, bei der die Planung einschließlich der Zusammenfassenden Erklärung gem. § 4 (1) BauGB für jedermann auf Dauer einsehbar sind und darüber Auskunft zu erhalten ist, ist im Amtsblatt der Stadt Raguhn-Jeßnitz Nr. 04/ 2021 am 25.06.2021 öffentlich bekannt gemacht worden.

Flächennutzungsplan Tornau vor der Heide

Bekanntmachung und Wissamwerden
Die Erteilung der Genehmigung des Flächennutzungsplanes Tornau vor der Heide sowie die Stelle, bei der die Planung für jedermann auf Dauer einsehbar sind und darüber Auskunft zu erhalten ist, ist am 30.06.2006 im Amts- und Mitteilungsblatt der Verwaltungsgemeinschaft Raguhn Nr. 8/2006 bekannt gemacht worden.

Flächennutzungsplan Schierau

Bekanntmachung und Wissamwerden
Die Erteilung der Genehmigung des Flächennutzungsplanes Schierau sowie die Stelle, bei der die Planung für jedermann auf Dauer einsehbar sind und darüber Auskunft zu erhalten ist, ist am 25.01.2008 im Amts- und Mitteilungsblatt der Verwaltungsgemeinschaft Raguhn Nr. 1/2008 bekannt gemacht worden.

Kartengrundlage: amtliches Topographisches Landkartenwerk DTG 10 im Blattformat des Landesamtes für Vermessung und Geoinformation Land Sachsen-Anhalt Stadt Raguhn-Jeßnitz
Kartenblätter: 41995010; 42885009; 42391010; 42391009; 42395010; 42995009; 42418010; 42391009; 42418007
Maßstab: 1: 10.000
Stand der Planung (Lage): 2010
Vorverfügungserlaubnis erteilt durch das Landesamt für Vermessung und Geoinformation Land Sachsen-Anhalt am 01.08.2010
Altverfahren A 18-700/2024/2011

Raguhn-Jeßnitz, den ..... Siegel Bürgermeister

Flächennutzungsplan Thurland - 1. Änderung

Bekanntmachung und Wissamwerden
Die Erteilung der Genehmigung der 1. Änderung des Flächennutzungsplanes Thurland sowie die Stelle, bei der die Planung einschließlich der Zusammenfassenden Erklärung gem. § 4 (1) BauGB für jedermann auf Dauer einsehbar sind und darüber Auskunft zu erhalten ist, ist am 19.12.2014 im Amtsblatt Nr. 12/2014 der Stadt Raguhn-Jeßnitz bekannt gemacht worden.

Flächennutzungsplan Tornau vor der Heide

Bekanntmachung und Wissamwerden
Die Erteilung der Genehmigung des Flächennutzungsplanes Tornau vor der Heide sowie die Stelle, bei der die Planung für jedermann auf Dauer einsehbar sind und darüber Auskunft zu erhalten ist, ist am 30.06.2006 im Amts- und Mitteilungsblatt der Verwaltungsgemeinschaft Raguhn Nr. 8/2006 bekannt gemacht worden.

Flächennutzungsplan Schierau

Bekanntmachung und Wissamwerden
Die Erteilung der Genehmigung des Flächennutzungsplanes Schierau sowie die Stelle, bei der die Planung für jedermann auf Dauer einsehbar sind und darüber Auskunft zu erhalten ist, ist am 25.01.2008 im Amts- und Mitteilungsblatt der Verwaltungsgemeinschaft Raguhn Nr. 1/2008 bekannt gemacht worden.

Raguhn-Jeßnitz, den ..... Siegel Bürgermeister

Raguhn-Jeßnitz, den ..... Siegel Bürgermeister

Raguhn-Jeßnitz, den ..... Siegel Bürgermeister

Raguhn-Jeßnitz, den ..... Siegel Bürgermeister

Raguhn-Jeßnitz, den ..... Siegel Bürgermeister

Raguhn-Jeßnitz, den ..... Siegel Bürgermeister

Raguhn-Jeßnitz, den ..... Siegel Bürgermeister

Raguhn-Jeßnitz, den ..... Siegel Bürgermeister

Raguhn-Jeßnitz, den ..... Siegel Bürgermeister

Raguhn-Jeßnitz, den ..... Siegel Bürgermeister

Raguhn-Jeßnitz, den ..... Siegel Bürgermeister

Raguhn-Jeßnitz, den ..... Siegel Bürgermeister

Raguhn-Jeßnitz, den ..... Siegel Bürgermeister

Raguhn-Jeßnitz, den ..... Siegel Bürgermeister

Raguhn-Jeßnitz, den ..... Siegel Bürgermeister

Raguhn-Jeßnitz, den ..... Siegel Bürgermeister

Raguhn-Jeßnitz, den ..... Siegel Bürgermeister

Raguhn-Jeßnitz, den ..... Siegel Bürgermeister

Raguhn-Jeßnitz, den ..... Siegel Bürgermeister

Raguhn-Jeßnitz, den ..... Siegel Bürgermeister

Raguhn-Jeßnitz, den ..... Siegel Bürgermeister

Raguhn-Jeßnitz, den ..... Siegel Bürgermeister

Raguhn-Jeßnitz, den ..... Siegel Bürgermeister

Raguhn-Jeßnitz, den ..... Siegel Bürgermeister

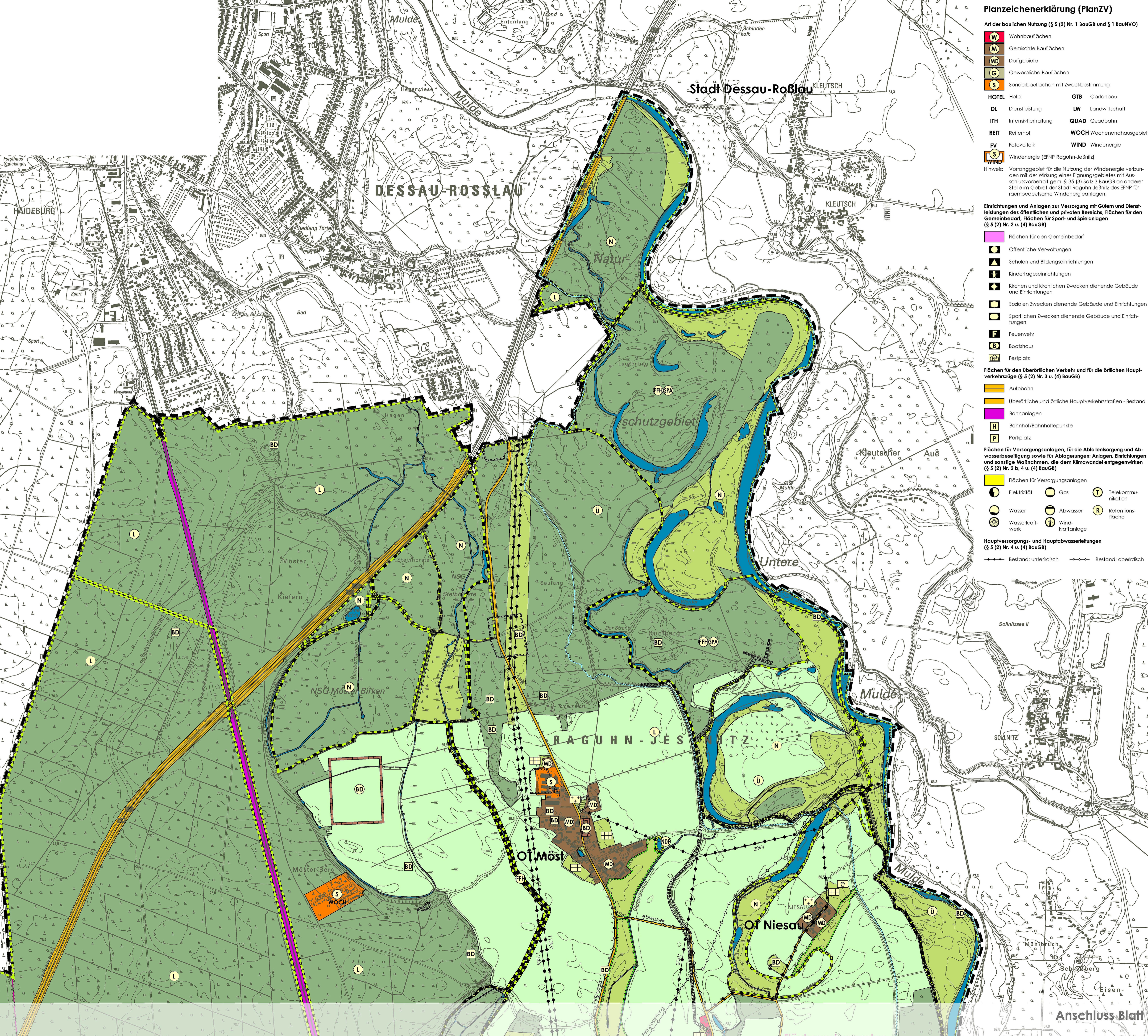
Raguhn-Jeßnitz, den ..... Siegel Bürgermeister

Raguhn-Jeßnitz, den ..... Siegel Bürgermeister

Raguhn-Jeßnitz, den ..... Siegel Bürgermeister

Raguhn-Jeßnitz, den ..... Siegel Bürgermeister

Raguhn-Jeßnitz, den ..... Siegel Bürgermeister



Planzonenklärung (PlanZV)

- Art der baulichen Nutzung (§ 5 (2) Nr. 1 BauGB und § 1 BauNVO)
W Wohnbauflächen
M Gemischte Bauflächen
MD Dorfgebiete
G Gewerbliche Bauflächen
S Sonderbauflächen mit Zweckbestimmung

- HOTEL Hotel
DL Dienstleistung
ITH Intensivverhaltung
REIT Reiterhof
FV Fotovoltaik
WIND Windenergie

Hinweis: Vorzugsgebiet für die Nutzung der Windenergie verbunden mit der Wirkung eines Ertragsgebietes mit Ausschlussvorbehalt gem. § 35 (3) Satz 3 BauGB an anderer Stelle im Gebiet der Stadt Raguhn-Jeßnitz des ENR für raumbedeutende Windenergieanlagen.

Erichtungen und Anlagen zur Versorgung mit Gütern und Dienstleistungen des öffentlichen und privaten Bereichs, Flächen für den Gemeinbedarf, Flächen für Sport- und Spielanlagen (§ 5 (2) Nr. 2 u. (4) BauGB)

- Öffentliche Verwaltungen
Schulen und Bildungseinrichtungen
Kinder- und jugendliche Zwecke dienende Gebäude und Einrichtungen
Sozialen Zwecken dienende Gebäude und Einrichtungen

- Feuerwehr
Boothaus
Festplatz

Flächen für den oberörtlichen Verkehr und für die örtlichen Hauptverkehrswege (§ 5 (2) Nr. 3 u. (4) BauGB)

- Autobahn
Überörtliche und örtliche Hauptverkehrsstraßen - Bestand
Bahnanlagen

- Bahnhof/Bahnhaltepunkte
Parkplatz

Flächen für Versorgungsanlagen, für die Abfallentsorgung und Abwasserbeseitigung sowie für Ablagerungen; Anlagen, Einrichtungen und sonstige Maßnahmen, die dem Klimawandel entgegenwirken (§ 5 (2) Nr. 2 b, 4 u. (4) BauGB)

- Elektrizität
Gas
Wasser
Wasserkraftwerk
Telekommunikation
Abwasser
Windkraftanlage
Referenzflächen

Hauptversorgungs- und Hauptabwasserleitungen (§ 5 (2) Nr. 4 u. (4) BauGB)

- Bestand: unterirdisch
Bestand: oberirdisch

Grünflächen (§ 5 (2) Nr. 5 u. (4) BauGB)

- Grünflächen
Grünanlage, Siedlungsgrünverbund
Parkanlage
Dauerkiesgrünflächen

- Sonstige Gärten, Grabeland
Sportplatz, Freizeit Sportanlage
Ballplatz
Tennisplatz, Tennishalle

- Reitplatzanlage, Reiterhof, Reitplatz
Badepplatz
Friedhof
Spielplatz
Straßenzwische
Hundesparkplatz
Schießplatz

Wasserflächen und Flächen für die Wasserwirtschaft, den Hochwasserschutz und die Regelung des Wasserflusses (§ 5 (2) Nr. 7 u. (4) BauGB)

- Bootsanlegeplatz
Umgrenzung von Flächen für die Wasserwirtschaft, den Hochwasserschutz und die Regelung des Wasserflusses; hier: durch Verordnung festgesetztes Überschwemmungsgebiet (§ 76 (2) WHG i. V. m. § 99 (1) WG LSA)

Hinweis: Die aktuellen, vorläufig gesicherten Überschwemmungsgebiete (§ 76 (3) WHG i. V. m. § 100 (1) WG LSA), gemäß Hochwassergefahrenkarten des Landesbetriebes für Hochwasserschutz und Wasserwirtschaft, sind zusätzlich im Beilagen 7 dargestellt.

- Umgrenzung der Flächen mit wasserrechtlichen Festsetzungen; hier: Grund- und Quellwassergewinnung
Wasserschutzzonen

Flächen für die Landwirtschaft und für Wald (§ 5 (2) Nr. 9 u. (4) BauGB)

- Landwirtschaft
Wald, Flurgehölze

Planungen, Nutzungsregelungen, Maßnahmen und Flächen für Maßnahmen zum Schutz, zur Pflege und zur Entwicklung von Natur und Landschaft (§ 5 (2) Nr. 10 und (4) BauGB)

- Umgrenzung von Flächen für Maßnahmen zum Schutz, zur Pflege und zur Entwicklung von Boden, Natur und Landschaft (§ 5 (2) Nr. 10 und (4) BauGB)

- Umgrenzung von Schutzgebieten und Schutzobjekten im Sinne des Naturschutzgesetzes (§ 5 (4) BauGB); hier: Naturschutzgebiet - Bestand / Planung

- Umgrenzung von Schutzgebieten und Schutzobjekten im Sinne des Naturschutzgesetzes (§ 5 (4) BauGB); hier: Landschaftsschutzgebiet - Bestand / Planung

- Umgrenzung von Schutzgebieten nach der Fauna-Flora-Habitat-Richtlinie der EU (FFH-Gebiet)

- Vogelschutzgebiete
Naturdenkmale flächenhaft
Rächnennaturdenkmal
Naturdenkmale - Bestand

Hinweis: Zur Lage von weiteren naturschutzrechtlich geschützte Gebieten wird auf Beilagen 7 verwiesen.

Regelungen für die Stadterhaltung und für die Denkmalschutz (§ 5 (4) BauGB)

- Umgrenzung von Gesamtanlagen (Ensembles), die dem Denkmalschutz unterliegen (§ 5 (4) BauGB)

Hinweis: Einzeldenkmale und Denkmalbereiche sind in der Denkmalliste der Begründung aufgeführt und nicht im Plan dargestellt.

- Bodendenkmale; flächig
Bodendenkmale; punktuell

Hinweis: Erdarbeiten außerhalb der üblichen landwirtschaftlichen Nutzung in den gekennzeichneten Bereichen bedürfen einer Genehmigung gemäß § 14 (1) Denkmalschutz LSA der zuständigen Denkmalschutzbehörde.

- Sonstige Planzeichen
Umgrenzung von Bauflächen, für die eine zentrale Abwasserbeseitigung nicht vorgesehen ist (§ 5 (2) Nr. 1 und (4) BauGB)

- Umgrenzung der Flächen für Nutzungsbeschränkungen oder für Verkehren zum Schutz gegen schädliche Umwelteinwirkungen im Sinne des Bundes-Immissionsschutzgesetzes (§ 5 (2) Nr. 6 BauGB); hier: Immissionsschutzkennlinie

- Umgrenzung der Flächen, unter denen der Bergbau ungetriggert oder für die für den Abbau von Mineralien bestimmt sind (§ 5 (3) Nr. 2 und (4) BauGB)

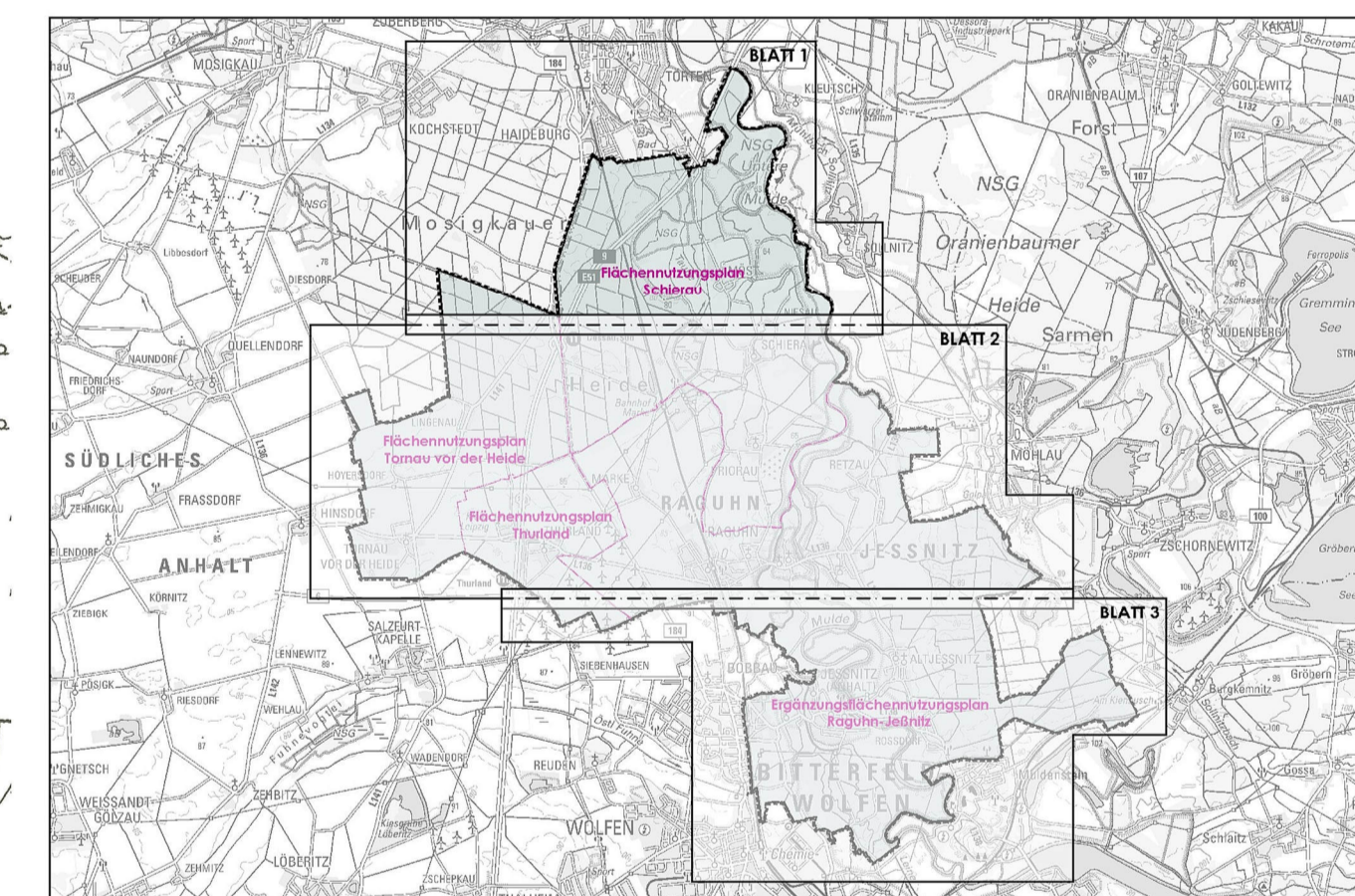
Hinweis: Zur Lage von Altlasten, Altablagungen und Altlastenverdachtsflächen wird auf Beilagen 2 verwiesen.

- stillegelegter Bergbau (Altbergbau)
Umgrenzung der für bauliche Nutzungen vorgesehenen Flächen, deren Böden erheischen mit umweltgefährdenden Stoffen belastet sind (§ 5 (3) Nr. 3 BauGB); mit Handlungsbedarf - flächig

- Umgrenzung der Flächen, unter denen der Bergbau ungetriggert oder für die für den Abbau von Mineralien bestimmt sind (§ 5 (3) Nr. 2 und (4) BauGB)

Hinweis: Zur Lage von Altlasten, Altablagungen und Altlastenverdachtsflächen wird auf Beilagen 2 verwiesen.

- Grenze des Geltungsbereichs des Flächennutzungsplans Raguhn-Jeßnitz



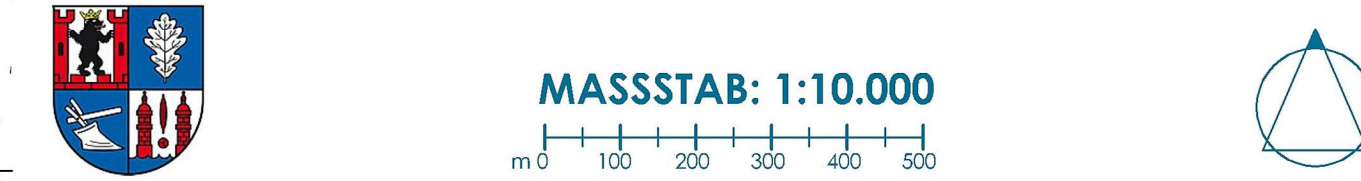
Top. Karte 1:100.000 Sachsen-Anhalt, ohne Maßstab
Landesamt für Vermessung und Geoinformation Sachsen-Anhalt, Erlaubnisnummer: LVermGeo/A18-700-2024/2011, von 2011

FLÄCHENNUTZUNGSPLAN DER EINHEITSGEMEINDE RAGUHN-JESSNITZ

Zusammenführung
Ergänzungsflächenutzungsplan Raguhn-Jeßnitz, zugleich
1. Änderung Flächennutzungsplan Marke
1. Änderung Ergänzungsflächenutzungsplan Raguhn-Jeßnitz
Berichtigung Ergänzungsflächenutzungsplan Raguhn-Jeßnitz
Flächennutzungsplan Schierau
Flächennutzungsplan Thurland
1. Änderung Flächennutzungsplan Thurland
Flächennutzungsplan Tornau vor der Heide

NEUBEKANNTMACHUNG § 6 (6) BauGB
BLATT 1 VON 3

STADT RAGUHN-JESSNITZ 22.12.2023



Büro für Stadtplanung ParthB Dr. Ing. W. Schwerdt, Humperdinkstraße 16, 06844 Dessau-Roßlau
Tel. 0340-613707 bfs-dessau@dr-schwerdt.de